



О производстве сельскохозяйственной продукции в Евразийском экономическом союзе

Январь – ноябрь 2023 года

В январе – ноябре 2023 года производство сельскохозяйственной продукции в Евразийском экономическом союзе в хозяйствах всех категорий по сравнению с январем – ноябрем 2022 года снизилось на 2,2%. Рост наблюдался в Беларуси и Кыргызстане, снижение – в Казахстане и России.

Производство сельскохозяйственной продукции (в процентах к соответствующему периоду предыдущего года)

	Январь – ноябрь 2023 г. к январю – ноябрю 2022 г.	Справочно: январь – ноябрь 2022 г. к январю – ноябрю 2021 г.
ЕАЭС¹⁾	97,8	110,4
Армения ^{2),3)}	101,6	100,5
Беларусь	100,9	103,6
Казахстан ²⁾	91,6	109,7
Кыргызстан ²⁾	100,3	107,3
Россия	98,4	111,5

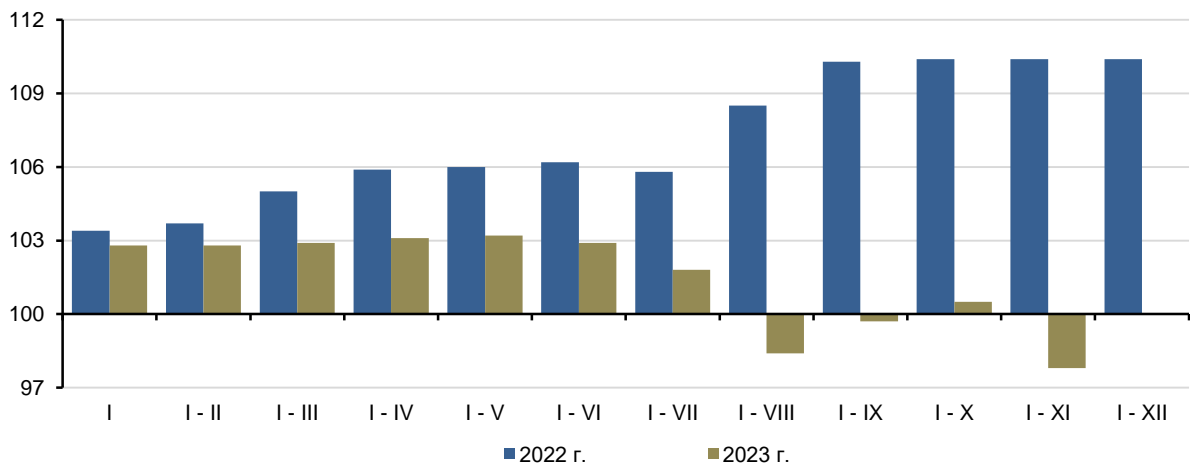
¹⁾ Оценка ЕЭК.

²⁾ Сельское, лесное и рыбное хозяйство.

³⁾ Данные за январь – сентябрь.

Динамика производства сельскохозяйственной продукции в ЕАЭС

(в процентах к соответствующему периоду предыдущего года)



В январе – ноябре 2023 года в ЕАЭС увеличилось производство основных видов продукции животноводства: скота и птицы на убой (в живом весе) – на 2,2% по сравнению с аналогичным периодом 2022 года, молока – на 3,0%, яиц – на 0,9%. Рост объемов производства скота и птицы на убой (в живом весе) и молока отмечен во всех государствах – членах ЕАЭС (без учета данных по Армении). Увеличение производства яиц наблюдалось в Кыргызстане и России, снижение – в Беларуси и Казахстане.

**Производство основных продуктов животноводства в ЕАЭС
в январе – ноябре 2023 года**
(хозяйства всех категорий)

	Скот и птица на убой (в живом весе)		Молоко		Яйца	
	тыс. тонн	в % к январю – ноябрю 2022 г.	тыс. тонн	в % к январю – ноябрю 2022 г.	млн. штук	в % к январю – ноябрю 2022 г.
ЕАЭС¹⁾	18 604,7	102,2	47 103,1	103,0	51 749,7	100,9
Армения ²⁾	64,1	95,1	509,9	94,8	610,6	97,6
Беларусь	1 559,7	102,0	7 636,0	105,7	3 125,6	98,5
Казахстан	1 931,5	104,8	6 109,1 ³⁾	102,9	4 526,0 ⁴⁾	97,9
Кыргызстан	404,0	101,5	1 654,3	102,4	638,6	112,6
Россия	14 645,4	101,9	31 193,8	102,5	42 848,9	101,3

1) Оценка ЕЭК.

2) Данные за январь – сентябрь.

3) Молоко коровье.

4) Яйца куриные.

Примечание. Данные предварительные и впоследствии могут быть уточнены.

Материал подготовлен отделом экономической статистики и сводных работ.

Начальник отдела:
Л.В. Панова
Тел.: +7 (495) 669 24 00 доб. 4624
e-mail: panova@eecommission.org

Исполнитель:
В.С. Ключева
Тел.: +7 (495) 669 24 00 доб. 1251
e-mail: v.klueva@eecommission.org