



О производстве сельскохозяйственной продукции в Евразийском экономическом союзе

Январь – июнь 2024 года

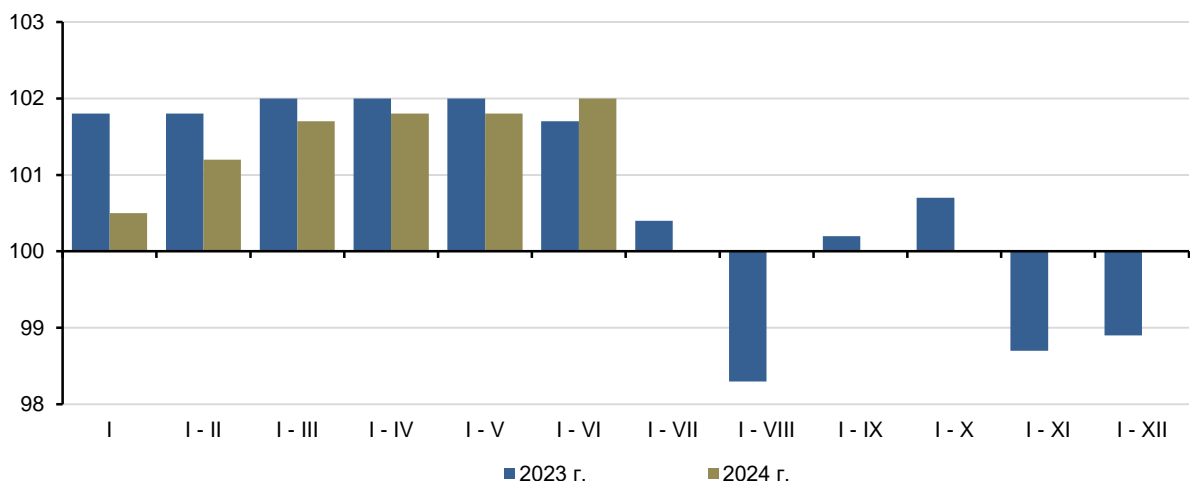
В январе – июне 2024 года производство сельскохозяйственной продукции в Евразийском экономическом союзе в хозяйствах всех категорий по сравнению с январем – июнем 2023 года увеличилось на 2,0%. Рост наблюдался во всех государствах – членах ЕАЭС.

Производство сельскохозяйственной продукции (в процентах к соответствующему периоду предыдущего года)

	Январь – июнь 2024 г. к январю – июню 2023 г.	Справочно: январь – июнь 2023 г. к январю – июню 2022 г.
ЕАЭС	102,0	101,7
Армения ¹⁾	104,3	101,6
Беларусь	110,2	102,7
Казахстан ¹⁾	103,4	103,2
Кыргызстан ¹⁾	103,3	102,7
Россия	100,9	101,3

¹⁾ Сельское, лесное и рыбное хозяйство.

Динамика производства сельскохозяйственной продукции в ЕАЭС (в процентах к соответствующему периоду предыдущего года)



В январе – июне 2024 года в ЕАЭС производство скота и птицы на убой (в живом весе) увеличилось на 3,1% по сравнению с январем – июнем 2023 года, молока – на 2,4%, производство яиц снизилось на 0,9%. Рост объемов производства скота и птицы на убой (в живом весе) отмечен во всех государствах – членах ЕАЭС. Производство молока увеличилось по всех государствах – членах ЕАЭС, кроме Армении. Увеличение объемов производства яиц наблюдалось в Беларуси, Кыргызстане и Казахстане, снижение – в Армении и России.

**Производство основных продуктов животноводства в ЕАЭС
в январе – июне 2024 года**
(хозяйства всех категорий)

	Скот и птица на убой (в живом весе)		Молоко		Яйца	
	тыс. тонн	в % к январю – июню 2023 г.	тыс. тонн	в % к январю – июню 2023 г.	млн штук	в % к январю – июню 2023 г.
ЕАЭС	9 797,7	103,1	24 132,9	102,4	27 582,8	99,1
Армения	38,0	106,1	332,0	96,4	397,4	94,5
Беларусь	897,8	106,9	4 410,2	107,0	1 839,8	115,3
Казахстан	878,3	104,0	1 726,8 ¹⁾	104,3	2 185,0 ²⁾	100,3
Кыргызстан	195,5	101,5	838,8	102,7	382,2	108,4
Россия	7 788,1	102,6	16 825,1	101,1	22 778,4	97,8

¹⁾ Молоко коровье. Данные уточнены в связи с пересмотром Республикой Казахстан отдельных показателей статистики животноводства.

²⁾ Яйца куриные.

Примечание. Данные предварительные и впоследствии могут быть уточнены.

Материал подготовлен отделом экономической статистики и сводных работ.

Начальник отдела:
Л.В. Панова
Тел.: +7 (495) 669 24 00 доб. 4624
e-mail: panova@eecommission.org

Исполнитель:
В.С. Ключева
Тел.: +7 (495) 669 24 00 доб. 1251
e-mail: v.klueva@eecommission.org