



О производстве сельскохозяйственной продукции в Евразийском экономическом союзе

Январь – февраль 2024 года

В январе – феврале 2024 года производство сельскохозяйственной продукции в Евразийском экономическом союзе в хозяйствах всех категорий по сравнению с январем – февралем 2023 года увеличилось на 1,2%. Рост наблюдался во всех государствах – членах ЕАЭС (без учета данных по Армении).

Производство сельскохозяйственной продукции (в процентах к соответствующему периоду предыдущего года)

	Январь – февраль 2024 г. к январю – февралю 2023 г.	Справочно: январь – февраль 2023 г. к январю – февралю 2022 г.
ЕАЭС¹⁾	101,2	101,8
Армения ²⁾
Беларусь	106,9	102,9
Казахстан ³⁾	101,3	103,9
Кыргызстан ³⁾	101,4	102,1
Россия	100,2	101,3

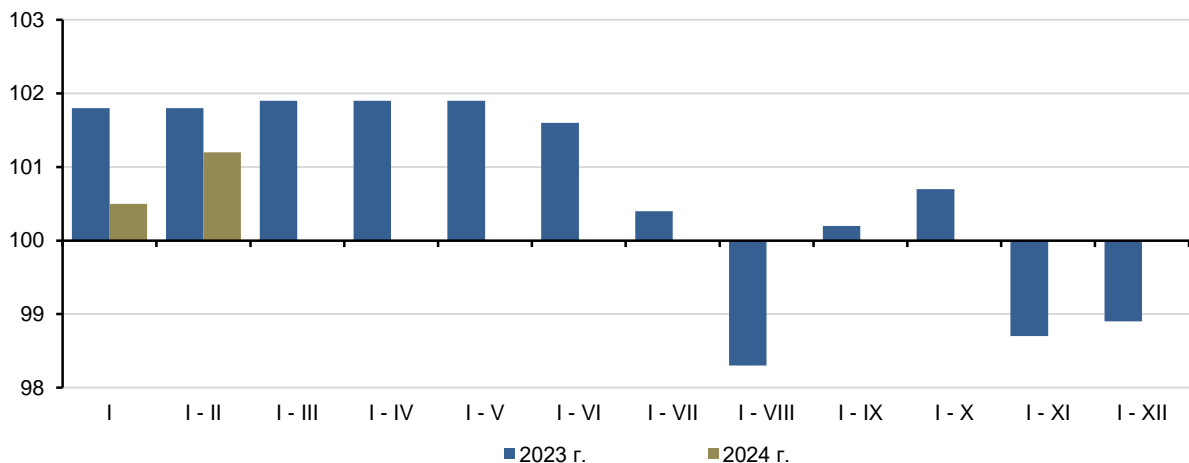
¹⁾ Оценка ЕЭК.

²⁾ Данные разрабатываются с квартальной периодичностью.

³⁾ Сельское, лесное и рыбное хозяйство.

Динамика производства сельскохозяйственной продукции в ЕАЭС

(в процентах к соответствующему периоду предыдущего года)



В январе – феврале 2024 года в ЕАЭС производство скота и птицы на убой (в живом весе) увеличилось на 3,2% по сравнению с январем – февралем 2023 года, молока – на 4,0%, производство яиц снизилось на 0,4%. Рост объемов производства скота и птицы на убой (в живом весе) и молока отмечен во всех государствах – членах ЕАЭС (без учета данных по Армении). Производство яиц увеличилось в Беларуси и Кыргызстане, снизилось – в России и Казахстане. Наибольший рост производства основных продуктов животноводства зафиксирован в Беларуси.

**Производство основных продуктов животноводства в ЕАЭС
в январе – феврале 2024 года**
(хозяйства всех категорий)

	Скот и птица на убой (в живом весе)		Молоко		Яйца	
	тыс. тонн	в % к январю – февралю 2023 г.	тыс. тонн	в % к январю – февралю 2023 г.	млн штук	в % к январю – февралю 2023 г.
ЕАЭС¹⁾	3 152,6	103,2	6 819,0	104,0	8 342,7	99,6
Армения ²⁾
Беларусь	291,3	106,9	1 392,2	108,8	594,2	119,5
Казахстан	278,8	100,9	533,3 ³⁾	104,5	675,7 ⁴⁾	98,6
Кыргызстан	63,1	100,4	174,7	101,9	90,1	114,3
Россия	2 519,4	103,1	4 718,8	102,7	6 982,7	98,2

1) Без данных по Армении.

2) Данные разрабатываются с квартальной периодичностью.

3) Молоко коровье.

4) Яйца куриные.

Примечание. Данные предварительные и впоследствии могут быть уточнены.

Материал подготовлен отделом экономической статистики и сводных работ.

Начальник отдела:
Л.В. Панова
Тел.: +7 (495) 669 24 00 доб. 4624
e-mail: panova@eecommission.org

Исполнитель:
В.С. Ключева
Тел.: +7 (495) 669 24 00 доб. 1251
e-mail: v.klueva@eecommission.org