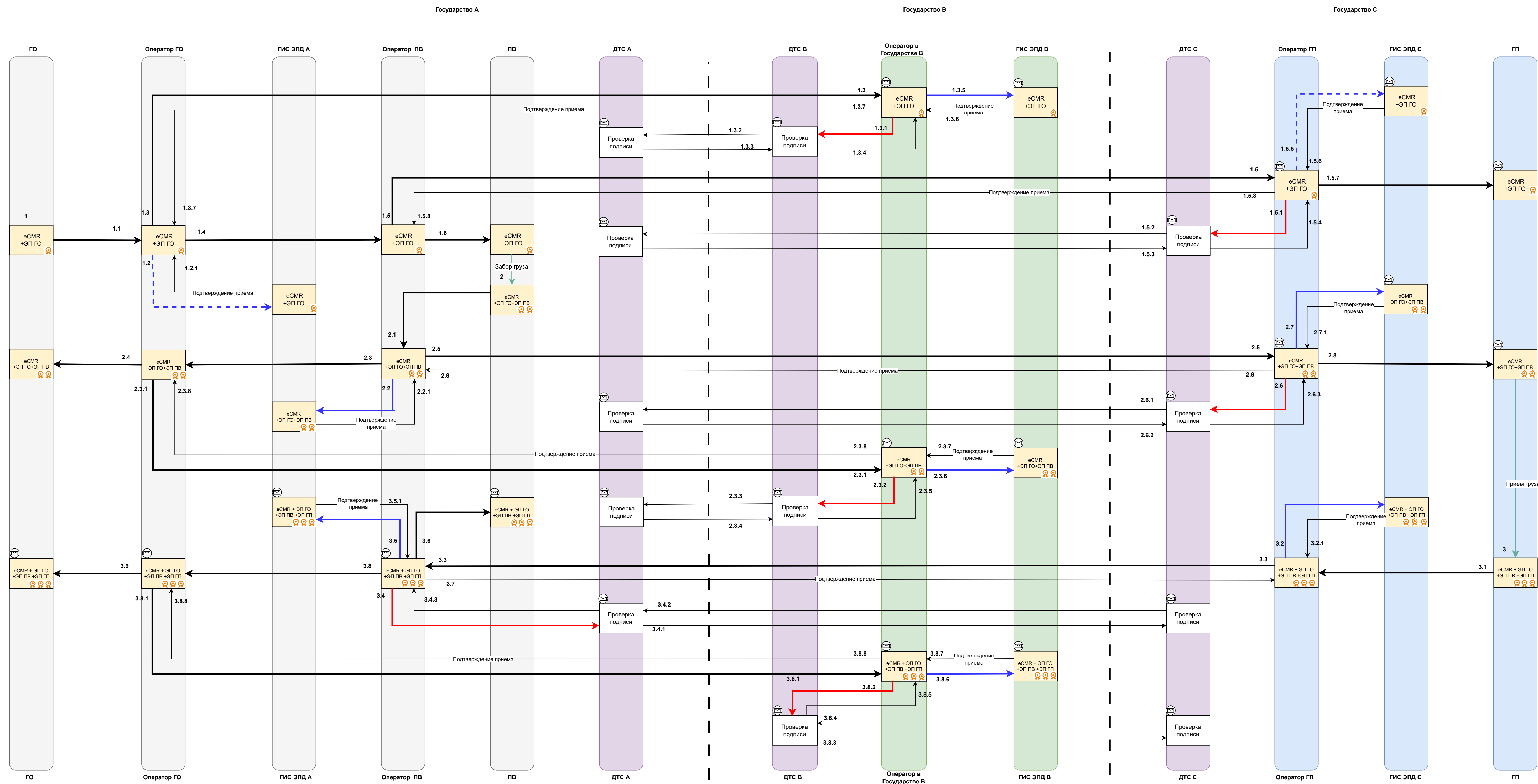


Схема обмена е-CMR: ГО и Перевозчик Государство А, транзит через Государство В, ГП Государство С



Условные обозначения:

ГО - грузоотправитель,
ГП - грузополучатель,
ПВ - перевозчик,
ГИС ЭПД - государственная информационная система электронных перевозочных документов

1 - процесс направление е-CMR грузоотправителем перевозчику
2 - процесс направление е-CMR перевозчиком грузополучателю
3 - процесс направление е-CMR всем участникам оборота после получения груза

Для обозначения последовательности операций по е-CMR используется сквозная нумерация, где первая цифра обозначает процесс, вторая - этап, третья - действие по этапу

- е-CMR в xml формате

- передача е-CMR между участниками перевозки и их операторами

- передача е-CMR в государственные ИС

- опциональная передача е-CMR в государственные ИС

- передача е-CMR в ДТС

- физическое перемещение товара

- передача технической квитанции

- УКЭП

- квитанция ДТС

- государственная граница